

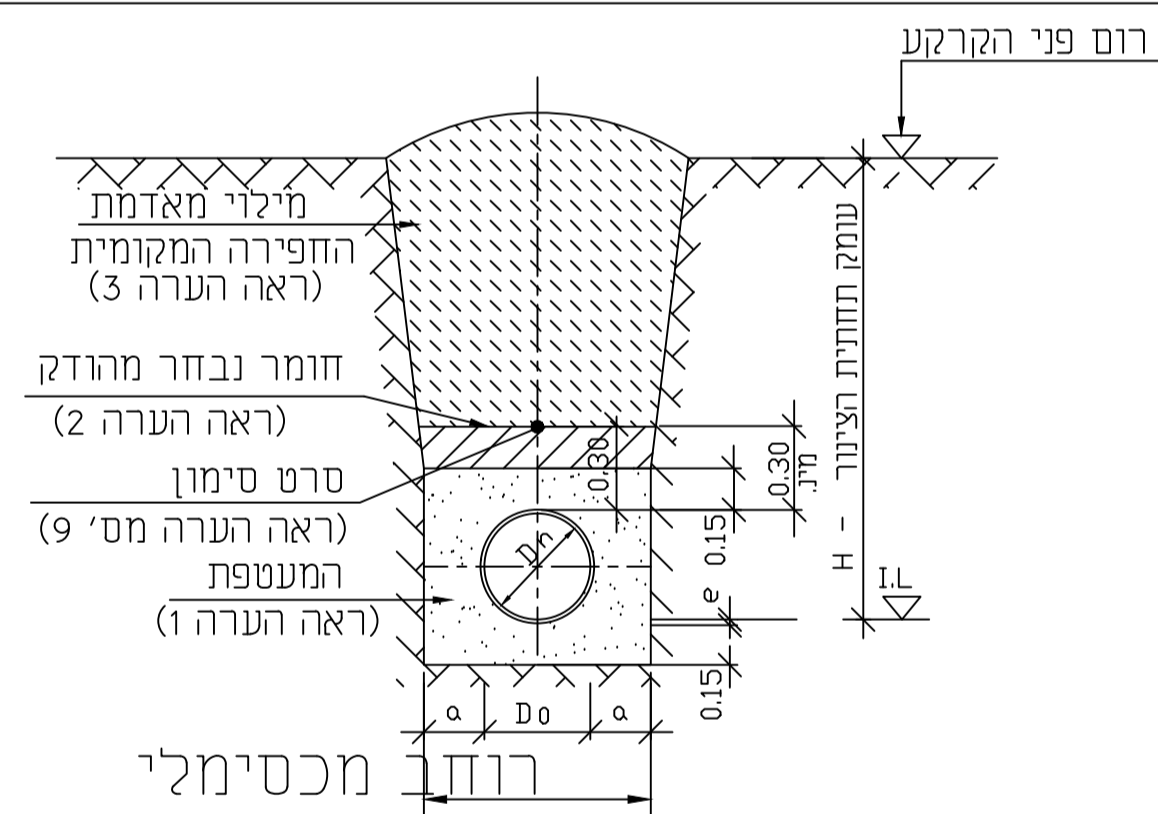
רוחב עליון תיאורטי של תעלה בכביש או במדרכה

הצנור	Dn	H a	רוחב עליון B						
			1.25	1.50	2.25	2.26-3.25	3.26-4.25	4.26-5.25	5.26-6.25
פי.י.טי. או פיזיה	-5"	0.15	0.70	1.00	1.30	1.60	2.00	2.40	2.90
	6" - 10"	0.15	0.80	1.10	1.40	1.70	2.10	2.50	3.00
	12" - 16"	0.20	0.95	1.25	1.55	1.85	2.25	2.65	3.15
	18" - 24"	0.25	1.15	1.45	1.75	2.05	2.45	2.85	3.35
	26" - 32"	0.25	1.35	1.65	1.95	2.25	2.65	3.05	3.55
בטון	34" - 40"	0.25	1.55	1.85	2.15	2.45	2.85	3.25	3.75
	42" - 50"	0.30	1.85	2.15	2.45	2.75	3.15	3.55	4.05
	0.30 - 0.40	0.20	1.10	1.40	1.70	2.10	2.60	3.20	3.90
	0.50 - 0.60	0.25	1.40	1.70	2.00	2.40	2.90	3.50	4.20
	0.70 - 0.90	0.25	1.70	2.00	2.30	2.70	3.20	3.80	4.50
	1.00 - 1.25	0.30	2.10	2.40	2.70	3.10	3.60	4.20	4.90
	1.40 - 1.50	0.30	2.60	2.90	3.20	3.60	4.10	4.70	5.40

המידות לרוחב עליון המופיעות בטבלה הן תיאורטיות ולצורך חישוב כמויות בלבד. רוחב הפתיחה בפועל יהיה בהתאם לסוג הקרקע, שיטות העבודה (עם תימוך ולא ללא תימוך) ולחוקי משרד העבודה.

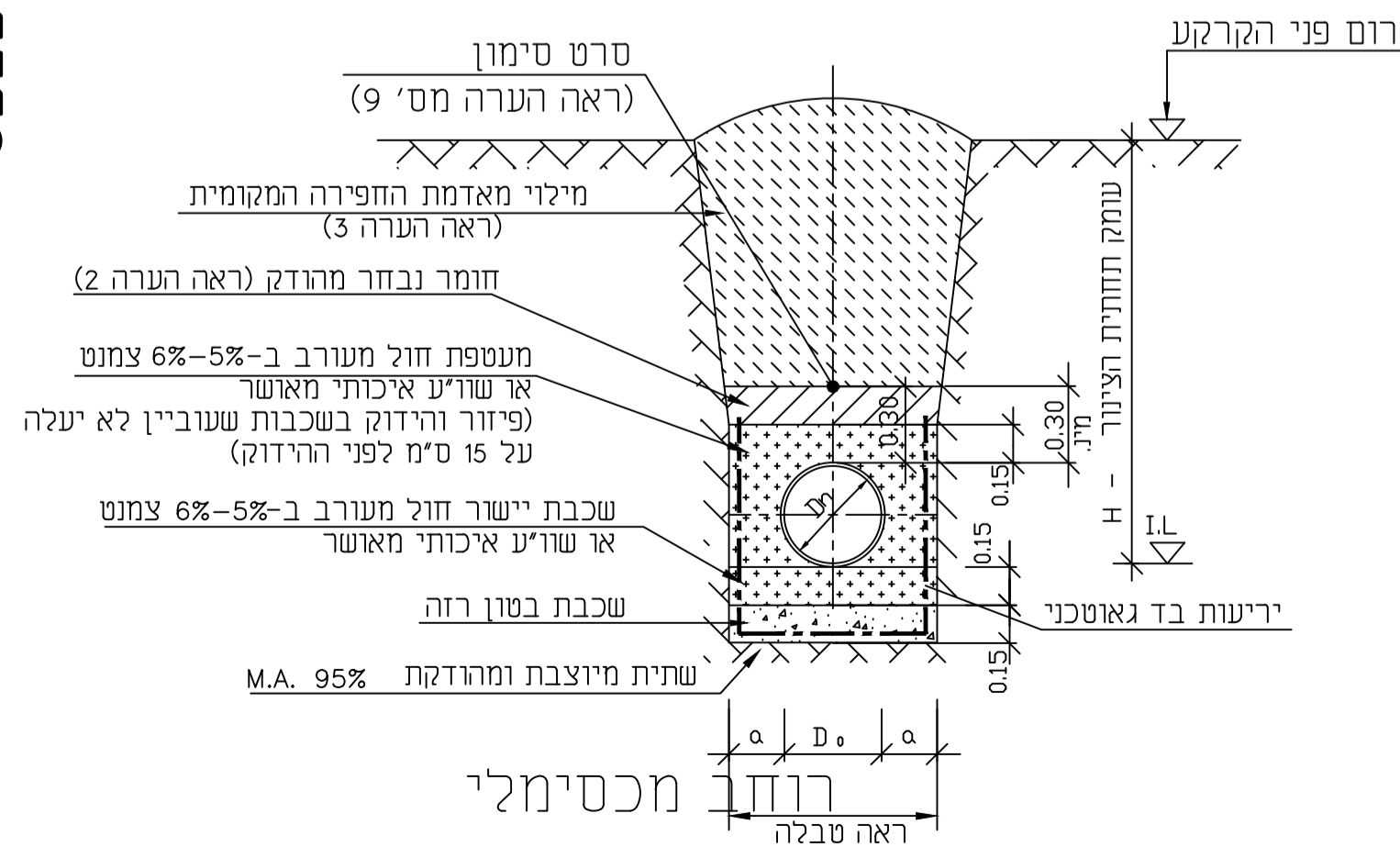
Dn - קוטר נומינלי
Do - קוטר חיצוני
e - עובי דופן

כל המידות במטרים אלא אם צויין אחרת.



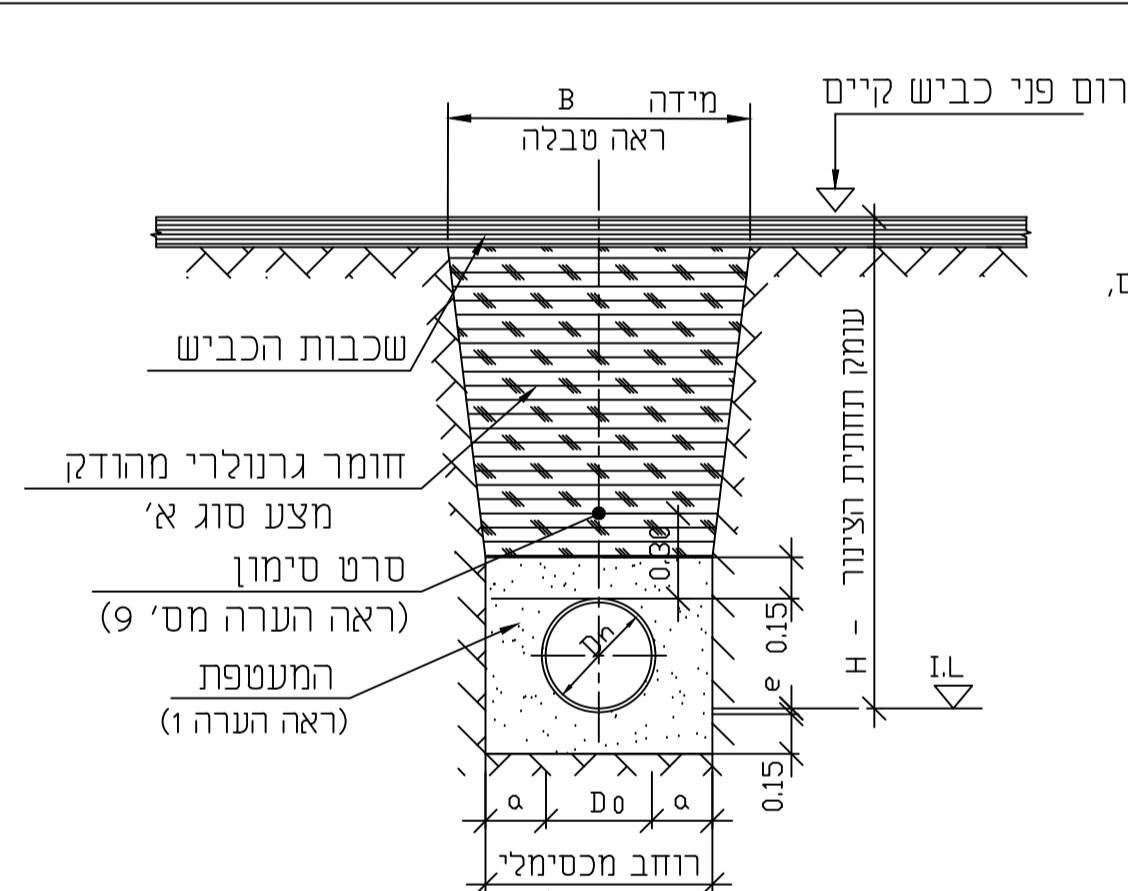
טיפוס 1

חתך טיפוסי בשטח פתוח



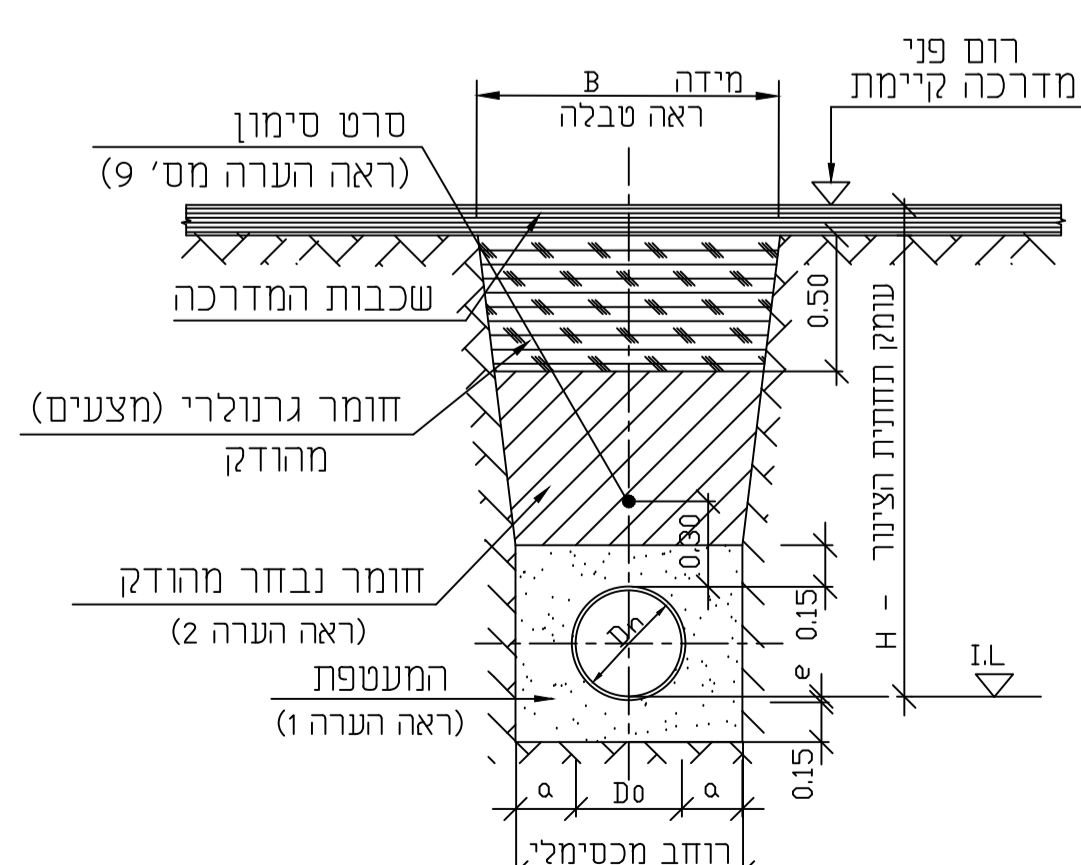
טיפוס 2

חתך טיפוסי במי-תהום



טיפוס 3

חתך טיפוסי מתחת לכביש קיים

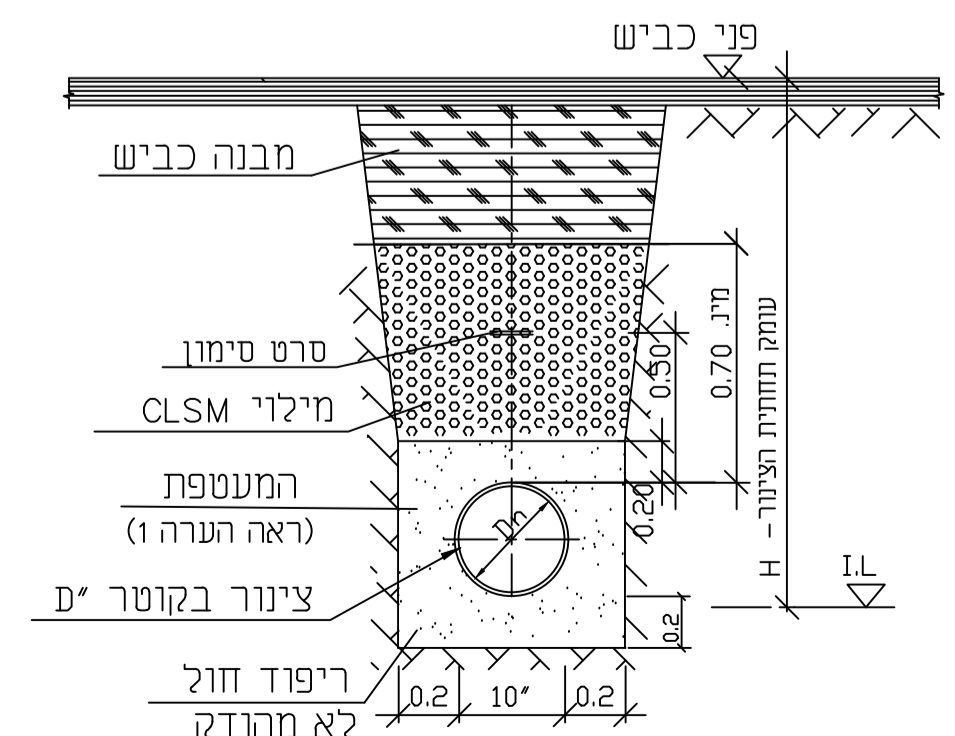


טיפוס 4

חתך טיפוסי מתחת למדרכה קיימת או שולי כביש קיים

הערות:

- המעטפת תהיה עשויה מחול דיונת מהודק ונקי, ללא אבנים, רגבים, שורשים, חומרים אורגניים אחרים וכמפורט, או, אגרגט דק, גרוס או טבעי, עובר כולו דרך נפה 4.75 מ"מ (#4). כמות הדקים(עובר נפה 200) לא יעלה על 3%(במשקל)- מהודק ונקי, ללא אבנים רגבים, שורשים וחומרים אורגניים.
- חומר נבחר מהודק יהיה ממיטב האדמה החפורה, נקיה, ללא אבנים, רגבים, שורשים וחומרים אורגניים אחרים, כמפורט ובאישור המהנדס.
- מילוי עודף של תעלה בשטח פתוח יהיה מהאדמה שנחפרה, ללא אבנים וגושים גדולים, גופים קשים, כמפורט ובאישור המהנדס.
- המילוי בתעלה מתחת לכביש או מתחת למדרכה או מתחת לשולי הכביש, יהיה עשוי מחומר גרגירי מאושר (מצע סוג א'), מהודק וכמפורט.
- רוחבה התחתון של התעלה לא יעלה על המסומן בתכנית.
- הידוק החומר בתעלה יהיה לדרגת צפיפות של 98% לפי בדיקות MODIFIED AASHTO.
- תיקון מיסעת הכביש או ציפוי המדרכה יעשה למצב שלפני פתיחתם, או כמפורט.
- במקרה של נזחת צנרת לאורך כביש ו/או מדרכה מתוכננים, יהיה המילוי בשכבות מתחת לפני האספלט זהה לזה המוכתב ע"י מתכנן הכביש.
- סרט הסימון עשוי מפוליאתילן ברוחב 15 ס"מ למים הסרט יהיה בצבע כחול וביוב בצבע טגול במרכז הסרט ימוקמו 2 תילי נירוסטה בצפיפות ובאורך גל המתאימים לקריאה ע"י גלאי מתכות. קוטר התיילים 0.50 מ"מ, במרכז הסרט יצויין כיתוב מתאים, שיכוסה בשכבת לימינציה.



חתך טיפוסי מתחת לכביש לקווים במילוי