



30/8/22

לכבוד: מועצה אזורית מנשה
מר מיכאל גל

הנדון: דוח קונסטרוקציה
אולם תרבות מנשה בגן שמואל

לאחר שביקרתי היום 30.8.22 באולם התרבות מנשה בגן שמואל בליווי מר דניאל בר להלן המסקנות מהבדיקה בליווי מקבץ תמונות.

הקירות והתקרה באולם מתפרקים וחתכות של עץ מהכיסויים נופלים, כתוצאה מבלאי וכתוצאה של היחלשות החומר לאורך השנים בשל חלודה, ויברציות דינאמיות שיוצרות תזוזה שנגרמות מהסאונד, וכן לחות שנוצרת מעיבוי המזגנים בתקרה כאשר באזורים מסויימים יש היפרדות של חלקי מזגן.

התנפחות תקרת העץ וזוית חלודה



שרון וקסלר הנדסה



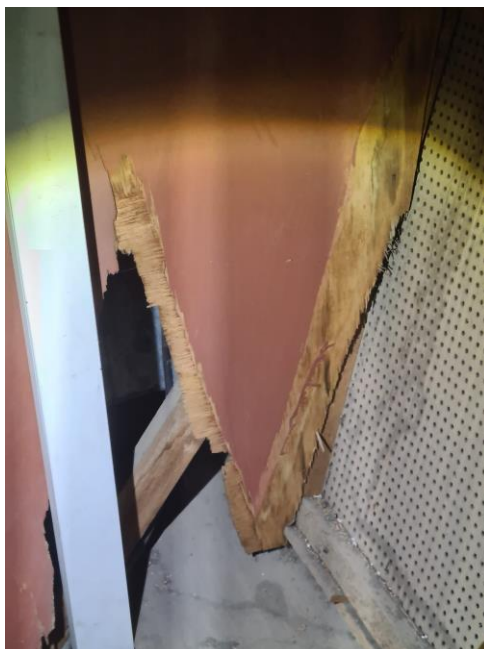
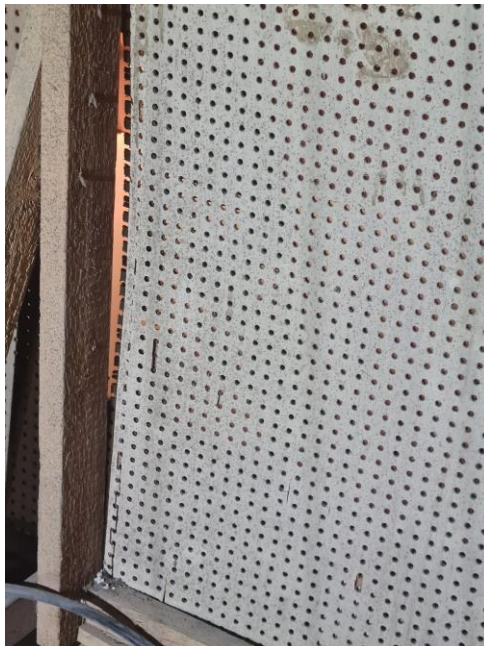
התפרקות הקירות



שרון וקסלר הנדסה



שרון וקסלר הנדסה



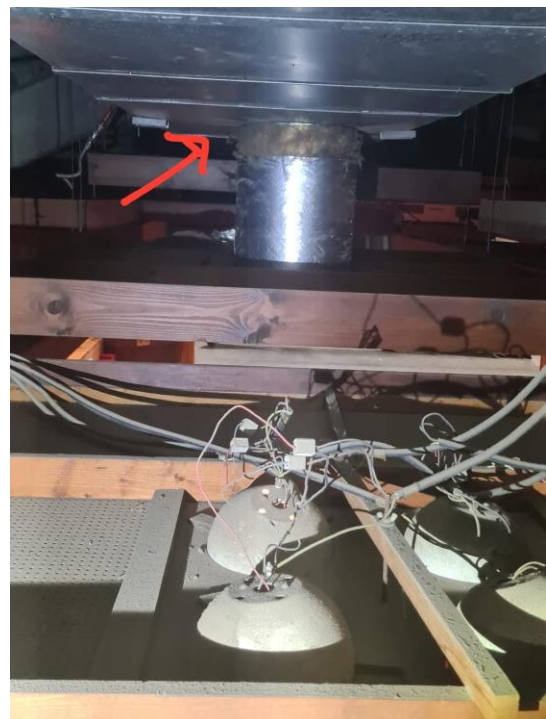
שרון וקסלר הנדסה



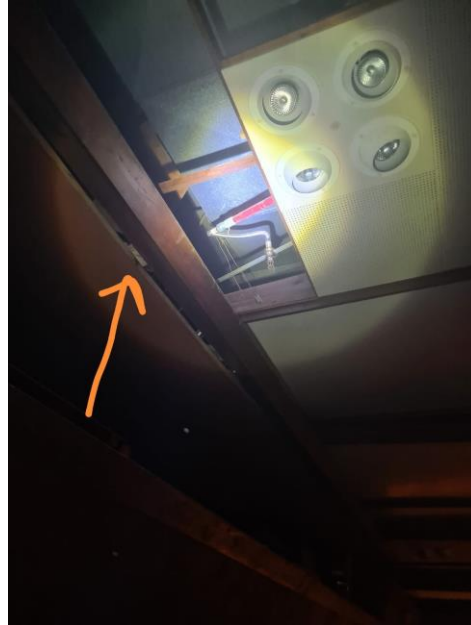
שרון וקסלר הנדסה



חלקי המזגן מתנתקים מהתקרה ברמות שונות



שרון וקסלר הנדסה



לאור המצב של הקירות והתקרה באולם ממליצה לבצע פירוק מלא של הקירות והתקרה באולם. חיבורי העץ, הלאטות המחברות, וכיסויי הפלטות באזורים נרחבים מנופחים מלחות וכן פריך ונשבר ומתפורר. קיימת חלודה במקומות מסויימים. יש לבצע חיזוקים לתעלות המזגנים המתנתקות ולטפל למניעת לחות.

קיימת סכנה מממשית של נפילת חלקי תקרה וקירות על קהל האורחים שמגיע למקום

שרון וקסלר הנדסה

