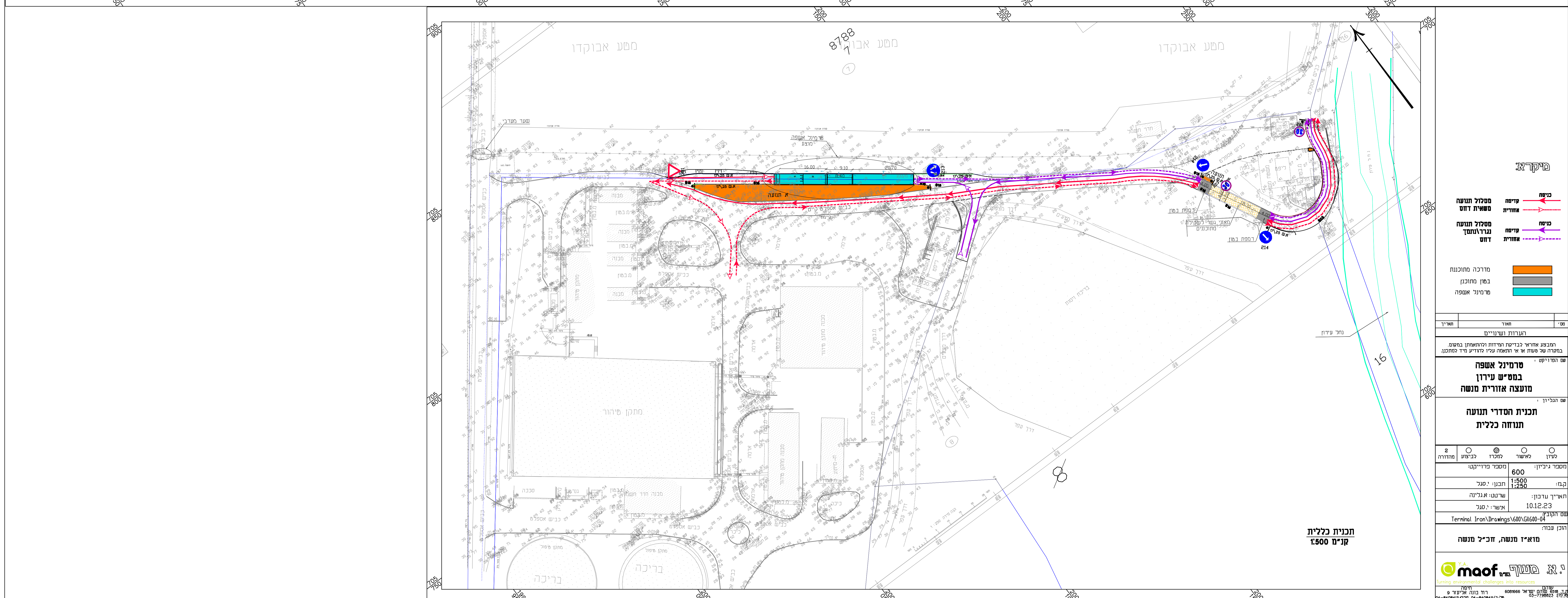


תנוחה תכנון  
קני"ם 250



תכנית כללית  
קני"ם 500

**מיקוד**

- כניסה קדימה מסלול תנועה משותף דרום
- כניסה אחורית מסלול תנועה נגד/רום דרום
- מדרכה מחונכנת
- בית מחונכנת
- מרמינג אשפה

מס	חומר	הערות ושנויים
1	החומר	המבצע אחראי כבדיקת הידוק והתאמתן בחשש במבנה של שטח או אי רחמנה עזי לודיע מיד למחנכו עם הסדוקט
<b>מרמינג אשפה במס"ש עירון מועצה אזורית מנשה</b>		
<b>תכנית הסדרי תנועה תנוחה כללית</b>		
2	מספר גיבוי	מספר מדייקי
3	מספר	600
4	מספר	1:500
5	מספר	1:250
6	תאריך עדכון	שרטוט אנליזה
7	תאריך עדכון	10.12.23
8	מספר הקובץ	אשר: י. סגל
9	מספר הקובץ	Terrinal Iron/Drawings/600/G1600-04
10	הוכן מזה:	
<b>מואי' מנשה, זכ"ל מנשה</b>		

**מאוף** מאי  
Turning environmental challenges into resources

מאוף  
מאוף  
מאוף