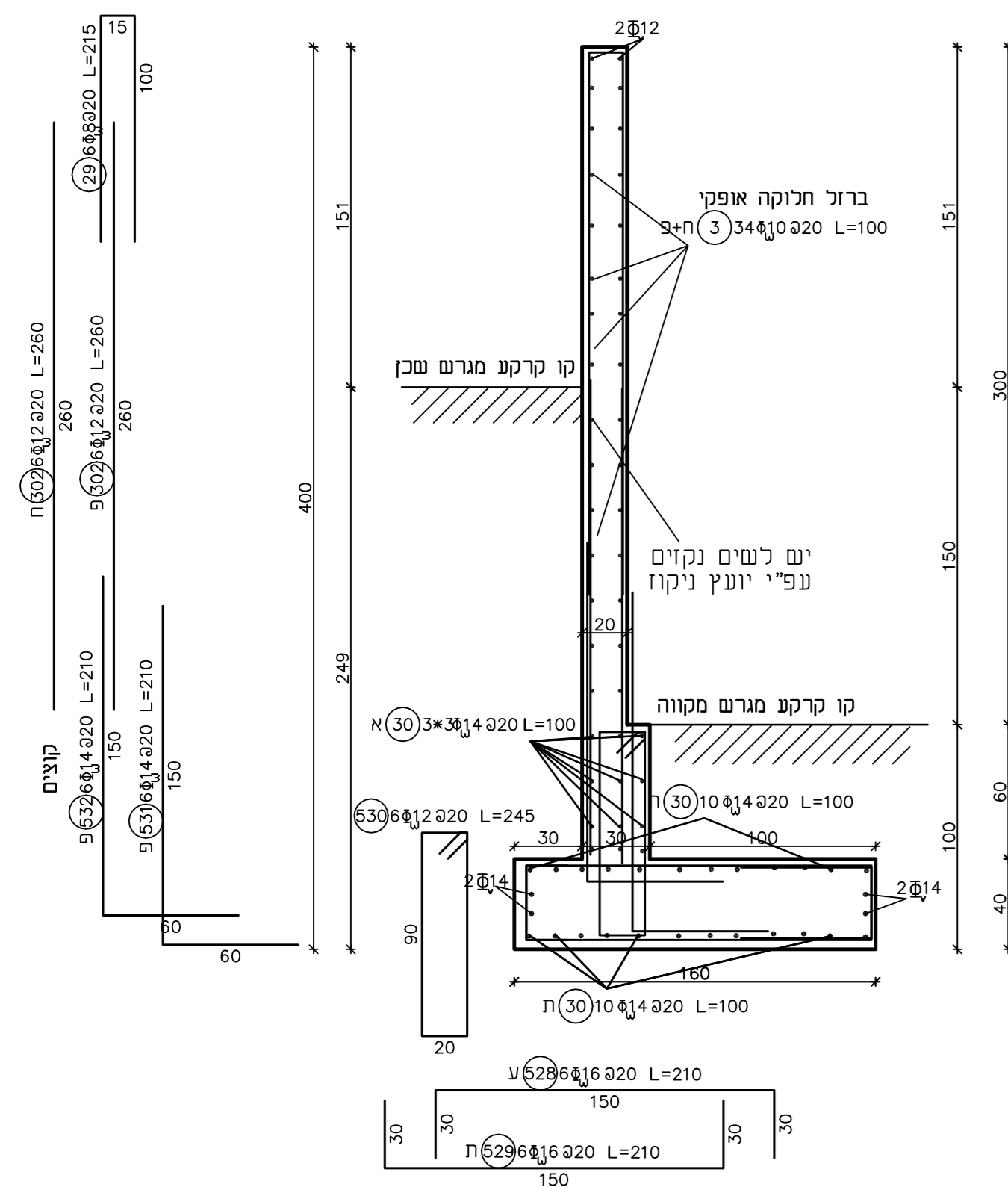


יש לקרוא תוכנית זיון זו יחד עם תוכנית סידור הקומה ובצמוד לתוכנית ממ"ד מאושרת
 יש לקרוא את הוראות תוכנית זו יחד עם הוראות מהנדס הקרקע (בדו"ח הקרקע המצ"ב)

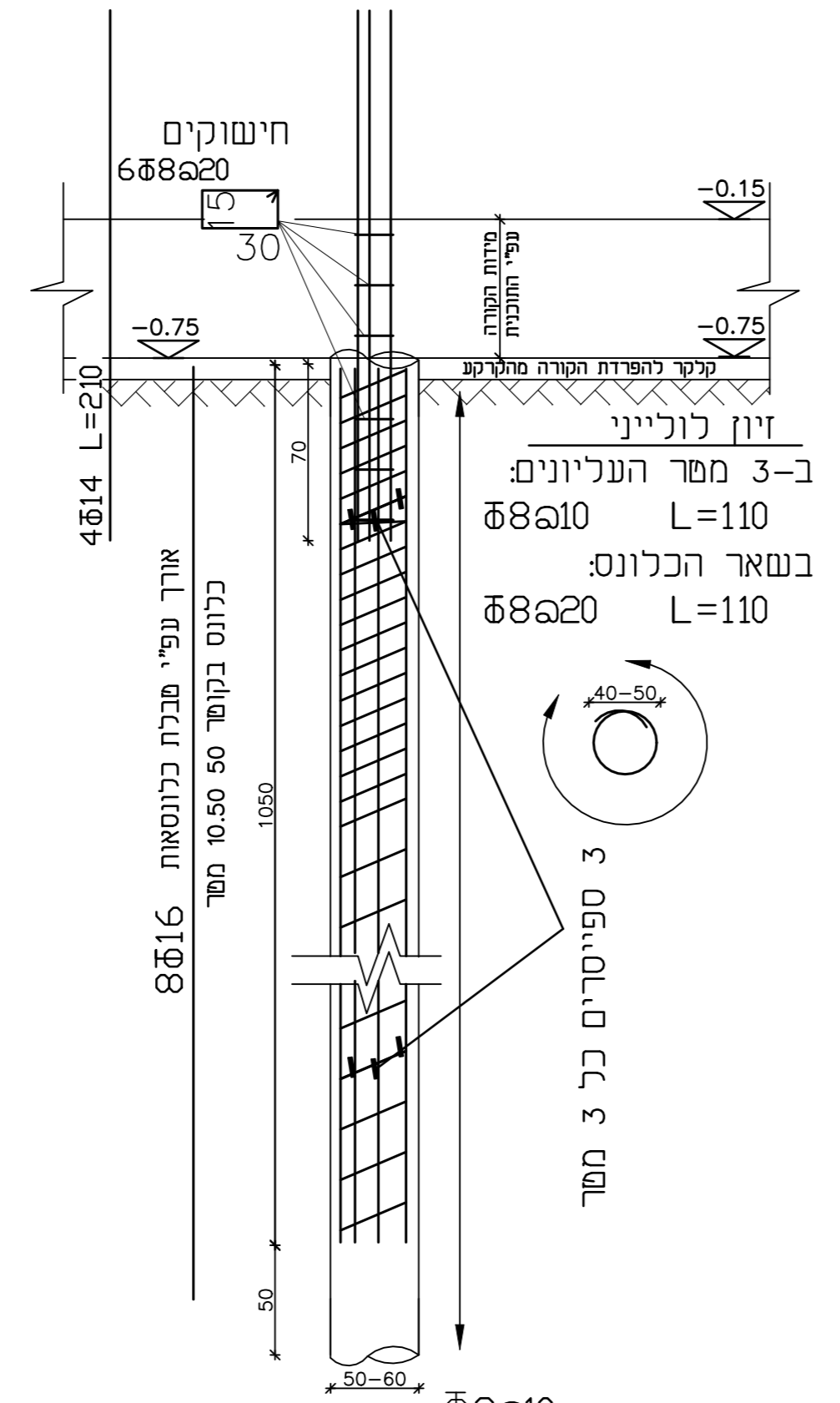
פרם גדר
1:25

עומק מינימאלי מפני מפלס הפתוח לא יפחת מ-100 ס"מ
 יש לצקת שכבת בשון רזה בעובי מינימאלי של 5 ס"מ בין השתי לסיסודות
 עובי כיסוי ברגל 5 ס"מ, ובקיר 2.5 ס"מ
 פרם עבור 1 מ"א קיר תומך
 הפרש גובה הקרקע עד 1.5 מטר
 מפלסים עפ"י תוכנית
 גובה קיר ואורך זיון מדויקים עפ"י גובה הקיר בשטח
 ניקוז הקיר עפ"י יועץ ניקוז



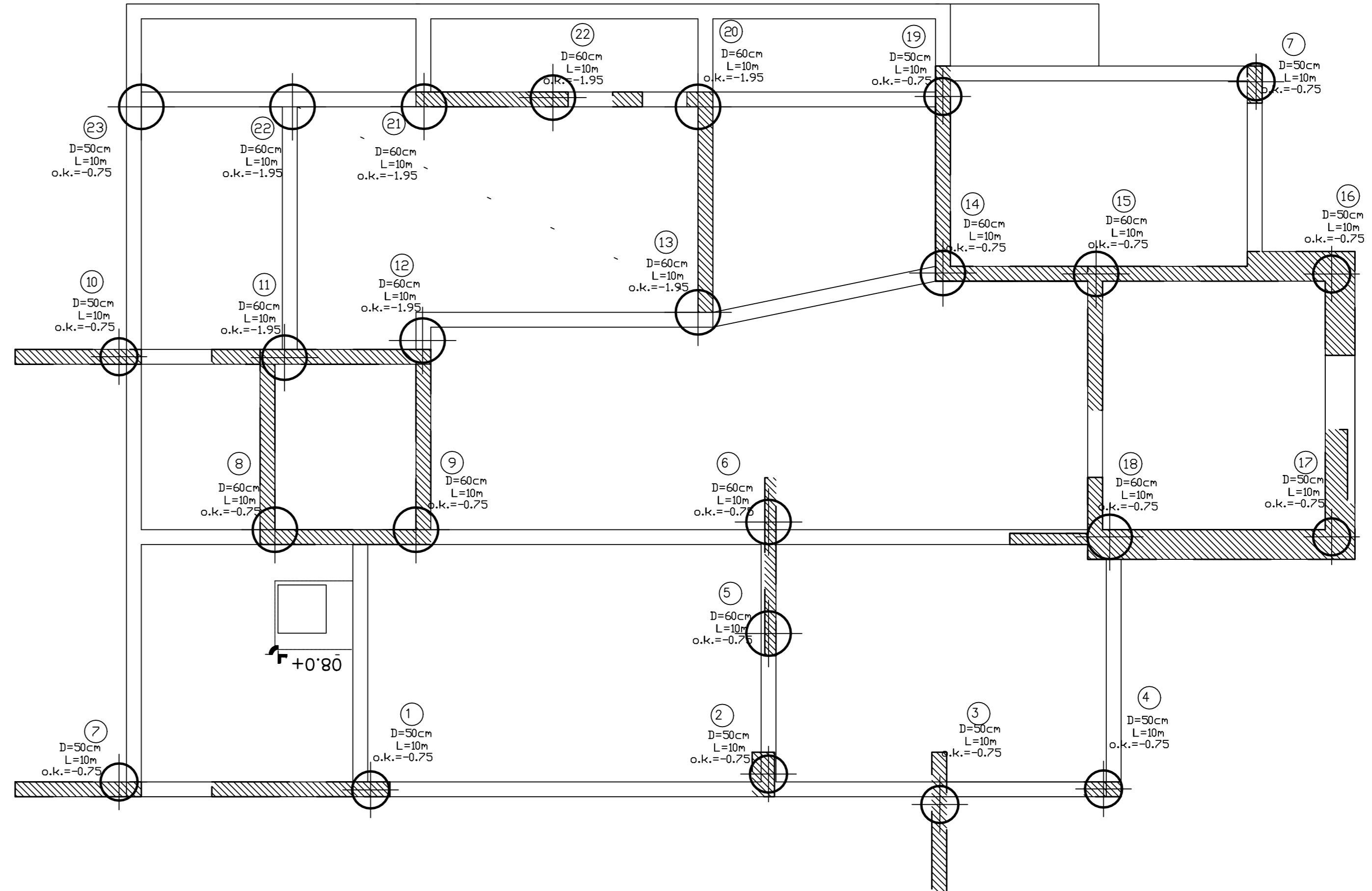
פרם כלונס כללי
1:25

מפלסים תואמים את ביסוס המבנה
 מפלסים באזור הבורות לפי תכנית



זיון אורכי בכלונס:
 קוטר 50 ס"מ 8/16
 קוטר 60 ס"מ 9/16
 יש למקם 3 ספיטרים
 בהיקף הכלונס
 כל עלושה משרים
 ספיטור ברוחב 7 ס"מ

7		+9.65
19.22		+9.45
20.21.22.23		+9.30
14.15.16		+7.05
13		+6.55
12		+6.15
10.11		+5.90
6		+3.20
8.9		+3.60
12.18		+3.50
5		+2.20
2		+0.30
1.4.7		+0.10
קו מבנה		+0.00
3		-0.10



7.10		-1.90
23		-1.60
קו מבנה		0.00
8		+0.20
11		+0.35
22		+0.45
1		+1.50
9		+2.10
12.21		+2.20
22		+3.95
13.20		+5.90
2.5.6		+6.85
3		+9.15
14.19		+9.20
15		+11.25
4		+11.35
18		+11.45
7		+13.40
16.17		+14.45

הערות לביצוע יסודות:
 סוג הבטון בכל היציקות לא יפחת מבטון ב-30
 כנס המבנה יבוצע בהתאם לרישום ח"י 466
 העמק והפני של היסודות יבצע בשטח מ"י מהנדס קרקע
 מיקום בורות ספינה לפי המלצת יועץ הקרקע
 יציקת הכוונסאות תוך זמן קצר מומן הקירוח
 מפלס גמר היציקה של הכלונס יהיה גבוה מסביבתו בכדי למנוע
 הצטברות עפר ביני לבנינה
 באחריות הקבלן להחזיק מכוון מומן כבידית בשנים
 ראשונות יסוד המבנה מוגדר תעמל
 ביצוע הארכת יסוד מ"י חשמלאי מומן
 יש לקרוא תכנית זאת עם ת. אורכיות כביצוע
 יש להאמין על יועץ החשמל יועץ האינסטלציה לפני כן יציקה
 יש לבצע אישום היסוד על ידי אישום למענת חירוף מים
 על הקבלן להחזיק תעודת קבלן גישום מחיימה ובחוקף באחר בזמן
 העבודות בנוסף באחריות הקבלן לדאוג לכיסוח האחר כנדרש
 יש להחזיק את המחנך 48 שעות לפני כן יציקה
 על הקבלן להחזיק היסודות ועל כל שעות או אי
 החאמה להודיע למחנך. אין לבצע סידור ע"פ מדידה בשרטוט

עמוד או חתך במון
 המגיע עד מפלס זה
 עמוד או חתך במון
 הממשיך מעל מפלס זה
 אלמנט שרד קיים



המבצע אחראי לכדיקת היסודות וההתאמתן במקום על המבצע
 לבקר את כל היסודות ועל כל אי התאמה יש להודיע למחנך
 לפני הביצוע אין לנקוט מידות על ידי מדידה בלבד
 אין לבצע כלא והחר בניה מחאם ותקף ו/א עפ על פי תוכנית
 שאינה מסומנת כתוכנית לביצוע

מקווה כפר פינס

תאריך:	07.09.22
המועצה הדתית	
מפלס תקרה:
מספר התוכנית:	5-21-004-20-ST
קל"מ חובנית:	1:50
מחזור:	2

צביר מהנדסים
 הנדסת בניין - תכנון, ניהול ייזום ופיקוח
 מרכז: 058-5885503 Email: roni@zvir.co.il
 צפון: 052-4207779 Email: hef@zvir.co.il