

הערות לביצוע תקרות\בנייה :
 סוג הבטון בכל היציקות לא יפחת מבטון ב-30 עבודות הבטון יבוצעו בהתאם לדרישות ת"י 466 ברזל מצולע יהיה בהתאם לדרישות ת"י 4466 על חלקיו. רשתות פלדה יהיו בהתאם לדרישות ת"י 4466 על חלקיו. מיקום צמג לפי תכניות אדריכל ואין להכניס לעמודים ללא אישור ותיואום עם המתכנן.
 הפסקות יציקה (תפרי עבודה) יתואמו עם המתכנן, לא יבוצעו תפריים ללא אישור המתכנן.
 יש לבצע הגבהת בטון מתחת לקירות בחדרים רטובים וביציאה לגג למניעת זליגת מים
 יש לקרוא תכנית זאת עם ת. אדריכלות לביצוע
 יש לתאם עם יועץ החשמל ויועץ האינסטלציה לפני כל יציקה
 כל היציקות ייעשו בשימוש ויברטור תקני לציפוף גאות של הבטון באחריות הקבלן להזמין מכוון מוסקר לבדיקת בטונים
 יש לבצע איטום היסב ע"י יועץ איטום למניעת חדירת מים
 על הקבלן להחזיק תעודת קבלן רשום מתאימה ובתוקף באתר בזמן העבודה, בנוסף באחריות הקבלן לדאוג לביטוח האתר כנדרש.
 יש להזמין את המתכנן 48 שעות לפני כל יציקה
 על הקבלן לבדוק התאמת המידות ועל כל שעות או אי התאמה להודיע למתכנן, אין לבצע מידות ע"פ מדידה בשרטוט

עמוד או חתך בטון המגיע עד מפלס זה
 עמוד או חתך בטון הממשיך מעל מפלס זה
 אלמנט שלד קיים



המבצע אחראי לבדיקת המידות ולהתאמתן במקום. על המבצע לבקר את כל המידות ועל כל אי התאמה יש להודיע למתכנן לפני הביצוע. אין לקבוע מידות על ידי מדידה בתוכנית. אין לבצע ללא היתר בניה מתאים ותקף ו/או עפ על פי תוכנית שאיננה מסומנת כתוכנית לביצוע.

שם הפרויקט: מקווה כפר פינס

המוזמין: המועצה הדתית
 תאריך: 07.09.22

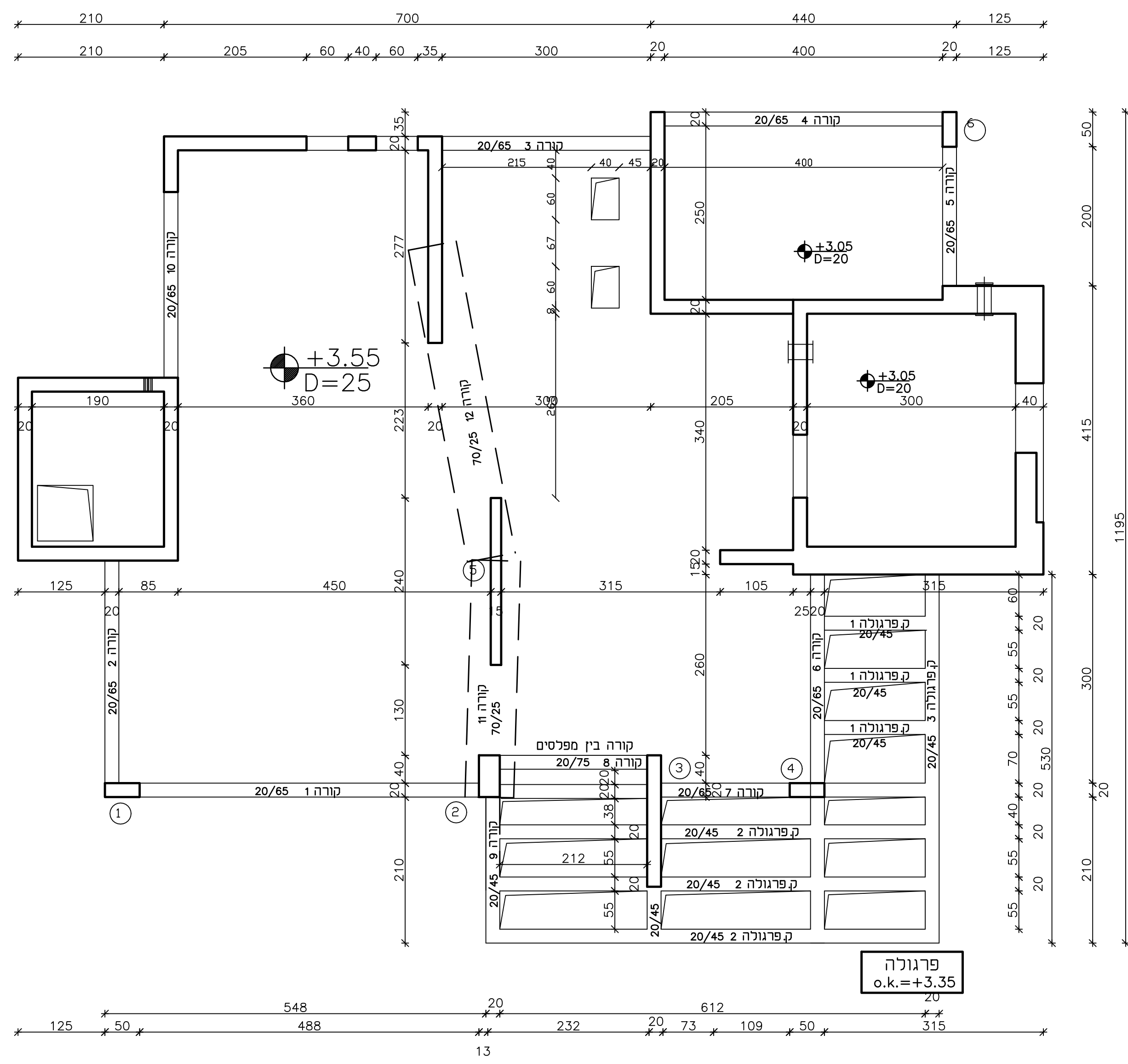
שם התוכנית: תוכנית תקרה
 מפלס תקרה: +3.05
 +3.55

מספר התוכנית: 5-21-004-32
 קל"מ תוכנית: 1:50

מעורבות: לעיון למכרז לביצוע
 מהנדס אחראי: דביר רוני צבי חפץ
 שרשף: צבי חפץ דביר רוני
 מהדורה: 2

צביר מהנדסים
 הנדסת בניין - תכנון, ניהול ייזום ופיקוח
 מרכז: 058-5885503 EMail: roni@zvir.co.il
 צפון: 052-4207779 EMail: hef@zvir.co.il

מפלס: +3.55 +3.05	
סוג התקרה	מקשית- בטון מזוין ב-40
עובי התקרה	25 ס"מ - ראה ע"ג התוכנית
רשת עליונה בכל חלקי התקרה #8@20\20	



פרגולה
 o.k. = +3.35