

מחזור	תאריך	מס' גרסה
01	16.01.2022	01
02	15.06.2022	02
06	05.09.2022	06

רשימת חבילות

מס' חבילה	תיאור חבילה
1a	תכנית פיתוח
1b	פרטי פיתוח
2	תכנית קומת חלק
3	תכנית גגות
4	חתיכים
5	תכנית מקומית בורות
6	חזיתות (2 גליונות)
7	ממ"מ
8	רשימות (2 גליונות)
9	ריהוט, מיקום כלים טניסריים
10	תכנית תקרה
11	ריצוף
12	מעקה לבור סבילה
13	פריסת לובי
14	פריסת חדרי רחצה
15	חשמל, במיוחדות

התכנית הן רכושן של האדריכל ואין להעתיקה או לשכנה ללא אישורו. כל המידע והפרטים בדיוק זהו של המעצב והמחבר. כל המידע והפרטים בדיוק זהו של המעצב והמחבר. כל המידע והפרטים בדיוק זהו של המעצב והמחבר.

חומר	שם	מלפון
אדריכלות	אודי רחל ביסקי	04-6255464
ארכיטקטורה	חגית רחל ביסקי	058-5885503
חשמל	חגית רחל ביסקי	02-6628383
אדריכלות	חגית רחל ביסקי	02-6420948
בטיחות	אסף קינן	054-3239332
נישוא	מיכל רוסנברג	054-8452686

פריסת אדריכלות:

### מקווה כפר פינס

מחזור	תאריך	מס' גרסה
06	05.09.2022	06

תכנית: **15**  
**תכנית חשמל**  
**בטיחות**

ק: 1:50

קישור  
 למכרז  
 לביצוע

שרשם: דודית שלמון, אדריכלית  
 ומכרז: מוסמכת

אדריכלות:

**אחרת**  
 אדריכלות | עיצוב פנים | בנייה וריקון  
 רחל ביסקי, אדריכלית  
 04-6255464  
 www.bniygeruka.com

פתח שחרור עשן קבוע/פתח שחרור עשן אוטומטי.

אלמנט בעל עמידות אש ל-120 דקות

ברז כיבוי אש חיצוני בקוטר 3" על זקף 4" עם מחבר שטורץ

עמדת כיבוי אש המכילה ברז כיבוי אש 2" +גלגלון 3\4" עם ברז פתיחה

מחיר 2 זרנוקים 15 מ, כל אחד + מטף כיבוי אש או ש"ע מאושר במשקל 6 ק"ג בתוך ארון תיקני במידות 120\*30\*80 ס"מ

שטח "ציציה" מוצר בגוון לבן-ירוק (עם חץ או נכא חץ) גובה הכתב 15 ס"מ ועובי האות לא יטו מ-15 ס"מ (עפ"י סט"ף 3.2.18.1) צד הכיתוב מודגש

לשטח תותקו תאורה שתסופק מרשת החשמל של הבניין/מקור חשמל עצמאי המבוסס על סוללות נטענות המאפשרות זמן תאורה של 60 דקות לפחות. גוף התאורה יהיה עפ"י ת"י 20, חלק 2.22.

תאורת דרכי מוצא משך זמן הארה 60 דקות לפחות בעצמת הארה ממוצעת

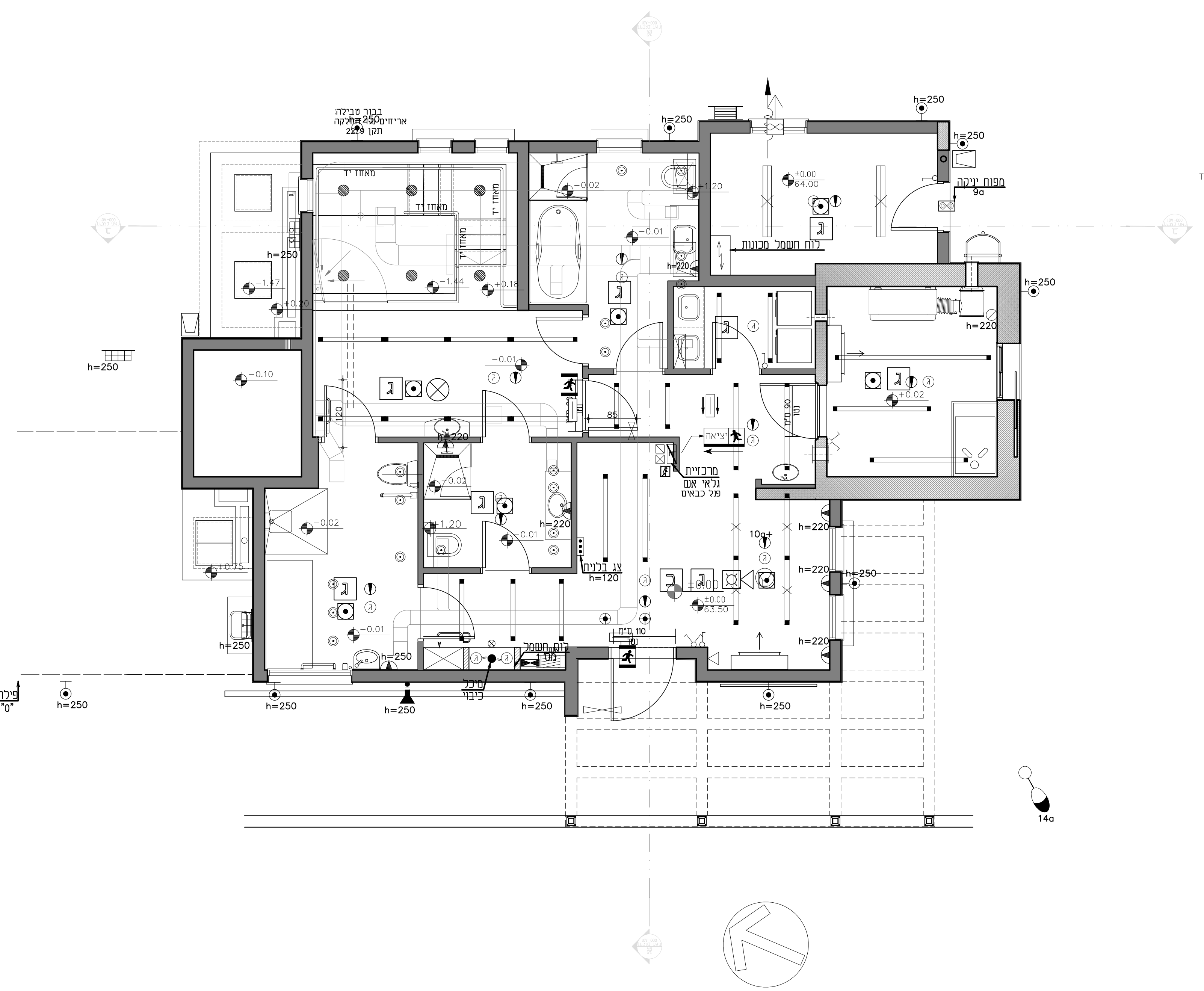
גלאי עשן

אזור מנוסה על ידי מערכת כריזה

מטף כיבוי ידני

לוח פיקוד כבאים ימוקם בכניסה לבניין או במקום נגיש ישירות אל החוץ כמפורט בנספח

מנועול פרפר



### מקרא לתאורה

	מפסק זרם יחיד, כפול, חילוף, H=120 תח"ט (מ"ז באזורים רטובים יהיו בע"י דרגת הגנה IP-55)
	ג"ת עם לדים בחרום בהספק 2w להתקנה צמוד/מונמכת בתקרה כדוגמת XYLUX מתוצרת אנטקס או ש"ע מאושר
	ג"ת דקורטיבי צר במיוחד לשימוש והכונה ע"י תאורת LED בלתי ישירה הגוף עשוי ממתכת עם ציפוי ניקל מט ושינוי פרספקט חרוט גובה 15 ס"מ חד צדדי כדוגמת EL-608
	סימון לנקודת תאורה דו תכניתית
	ג"ת עם לדים בהספק הכולל של 18w להתקנה צמוד תקרה כדוגמת RUNDLED מסופק ע"י חברת געש בע"מ או ש"ע מאושר
	ג"ת עם לדים בהספק הכולל של 30w להתקנה צמוד תקרה (Chonnel) להתקנה צמוד תקרה, מסופק ע"י חברת GLOW בע"מ או ש"ע מאושר.
	ג"ת עם לדים בהספק הכולל של 18w להתקנה צמוד קיר כדוגמת ARGO מסופק ע"י חברת לירד שפיניץ, H=200
	ג"ת עם לדים בהספק הכולל של 16w מוגן מים IP65 להתקנה בקירות כדוגמת סטיב 2. מסופק ע"י חברת סטנליים H=300
	ג"ת עם לדים בהספק הכולל של 40w להתקנה צמוד תקרה מוגן מים IP65 כדוגמת סטיב 2 מסופק ע"י חברת געש בע"מ או ש"ע מאושר
	ג"ת עם לדים בהספק הכולל של 30w להתקנה צמוד תקרה כדוגמת MEKO מסופק ע"י חברת GLOW או ש"ע מאושר.
	ג"ת עם לדים בהספק הכולל של 30w (צילינדר) להתקנה צמוד תקרה מוגן מים IP65 מסופק ע"י חברת GLOW או ש"ע מאושר.
	עמודון אור עם לדים בהספק הכולל של 18w, פרופיל העמודון ריבועי גובה 90 ס"מ מסופק ע"י חברת לירד שפיניץ.
	נקודת מאור לתאורה נסתרת
	ג"ת עם לדים בהספק הכולל של 30w\ומ"א להתקנה צמוד תקרה הגוף פס רציף (CHANELL) מסופק ע"י חברת GLOW או ש"ע מאושר
	ג"ת עם לדים בהספק הכולל של 33.6w להתקנה צמוד קיר מוגן מים IP56 H=300 כדוגמת TUBELED75 מסופק ע"י לירד שפיניץ או ש"ע מאושר

פילד מונים  
 ס"ח חו"י