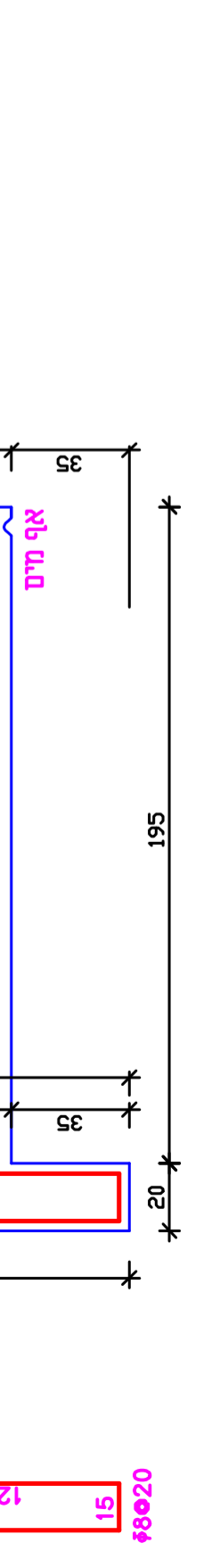
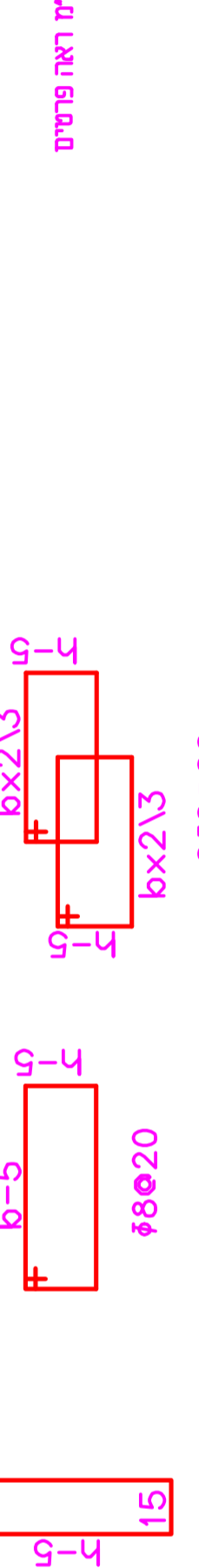
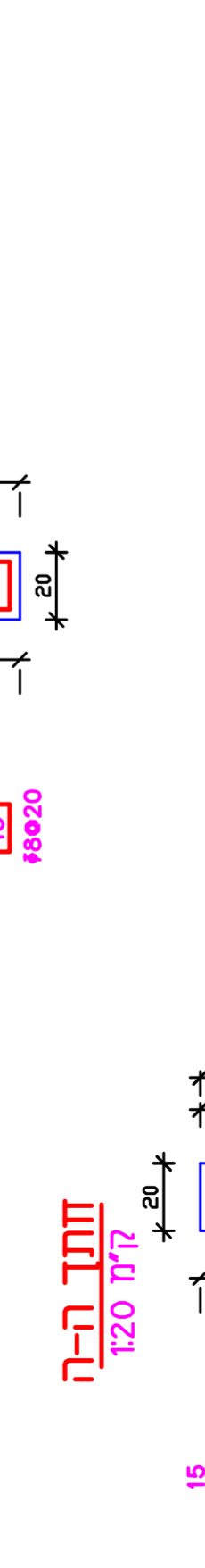
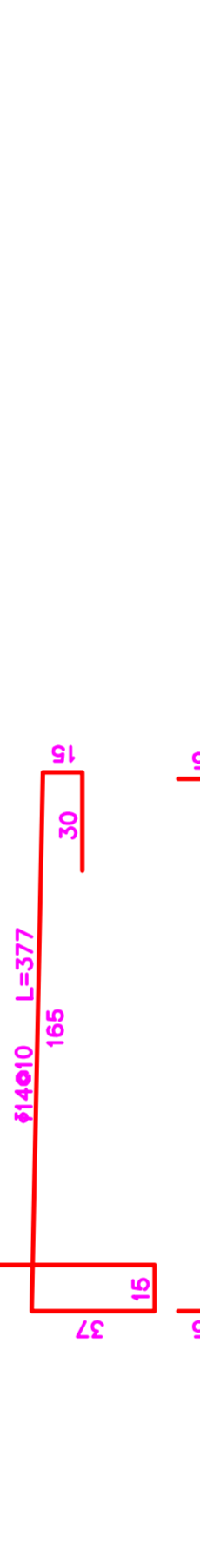
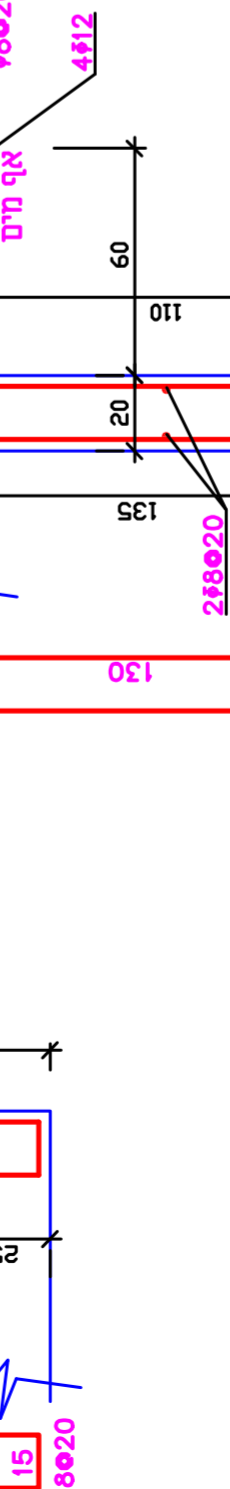
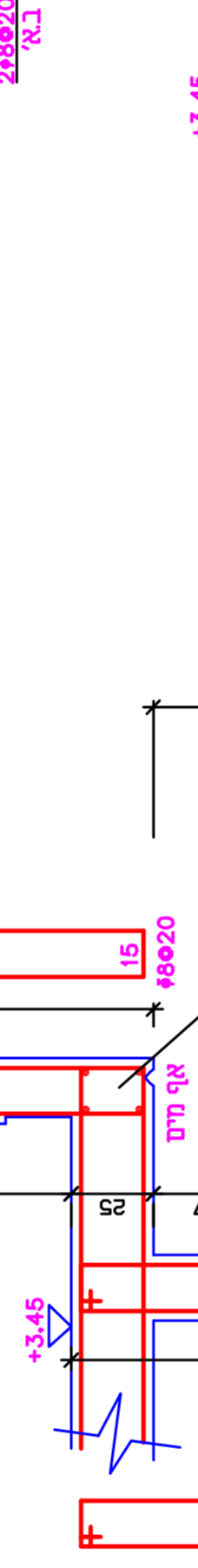
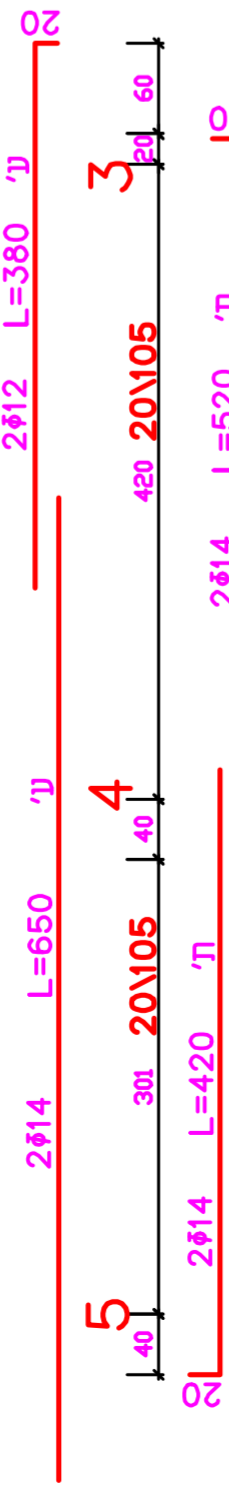
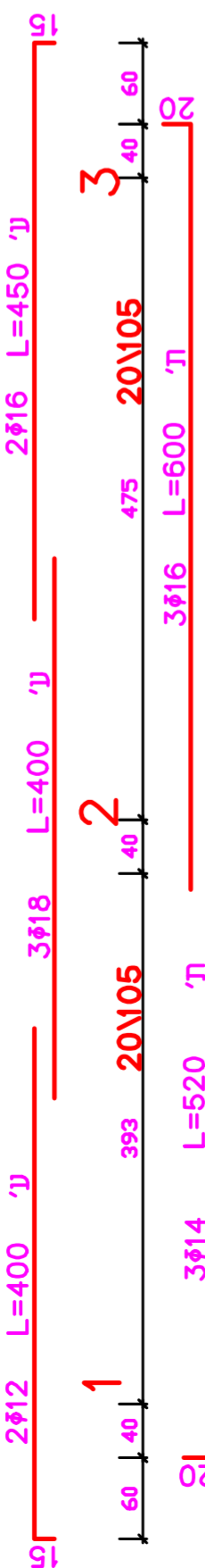
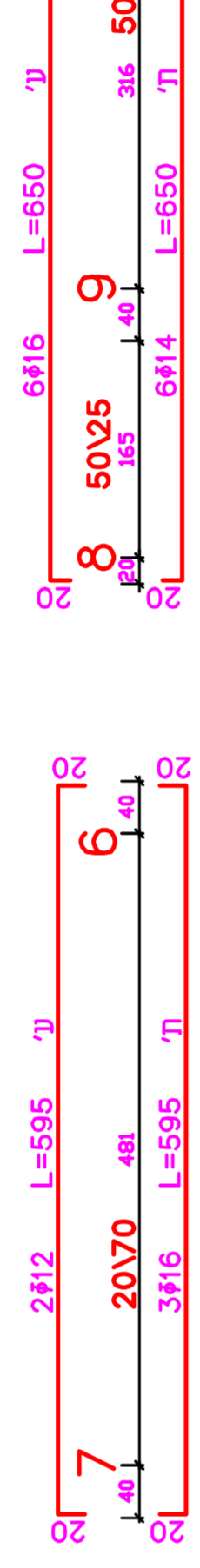
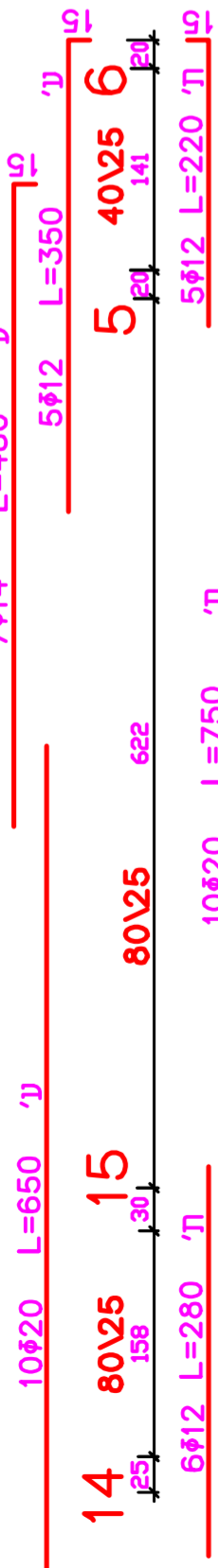
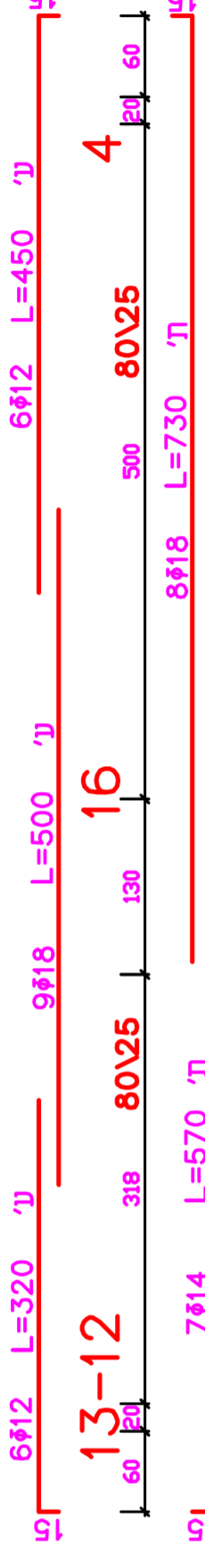
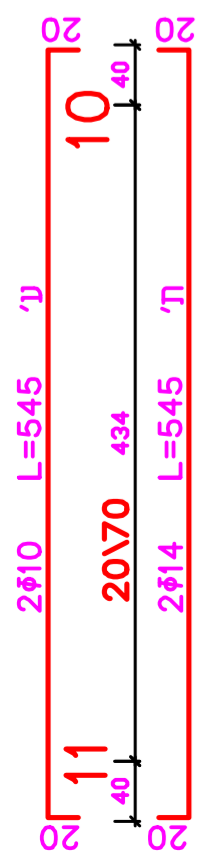
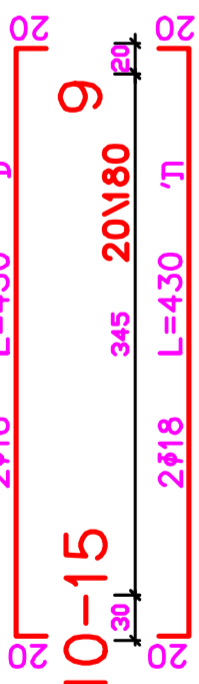
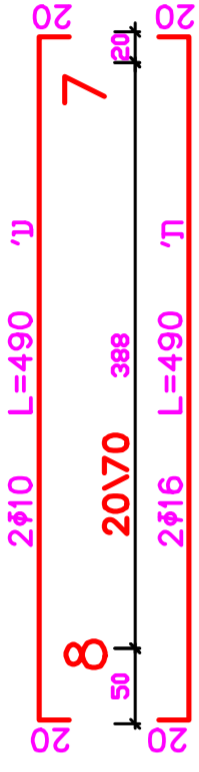
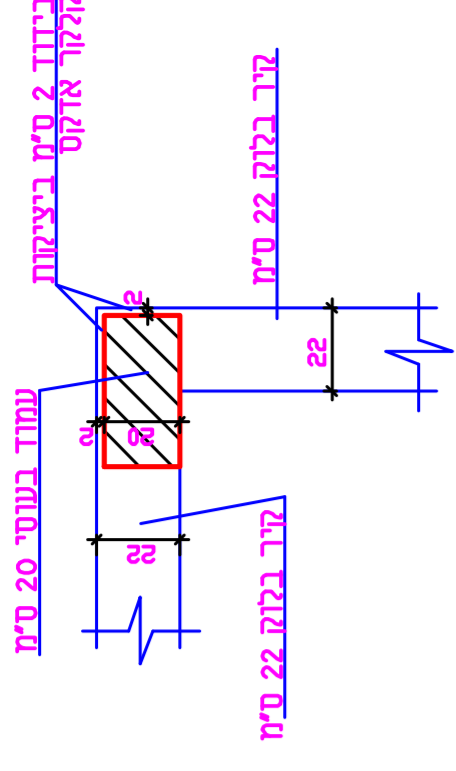


פרט גשרי קור

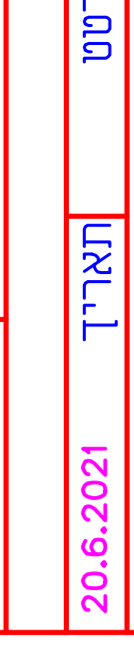
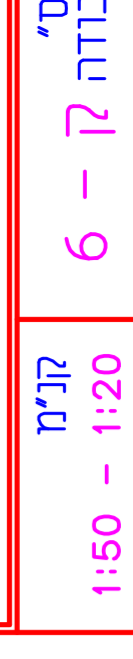
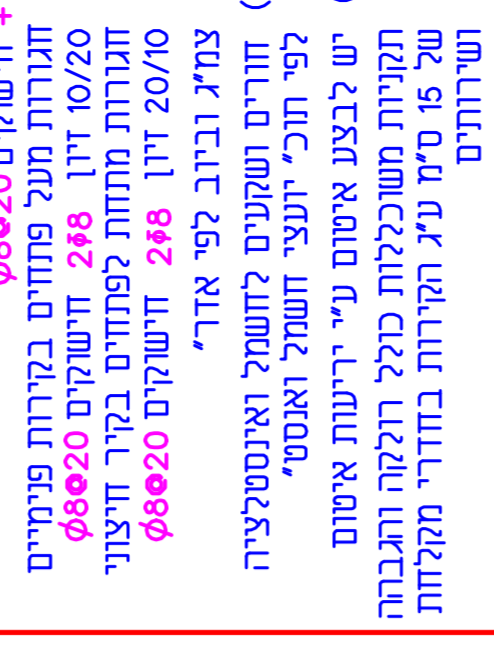
קני"מ 1:20



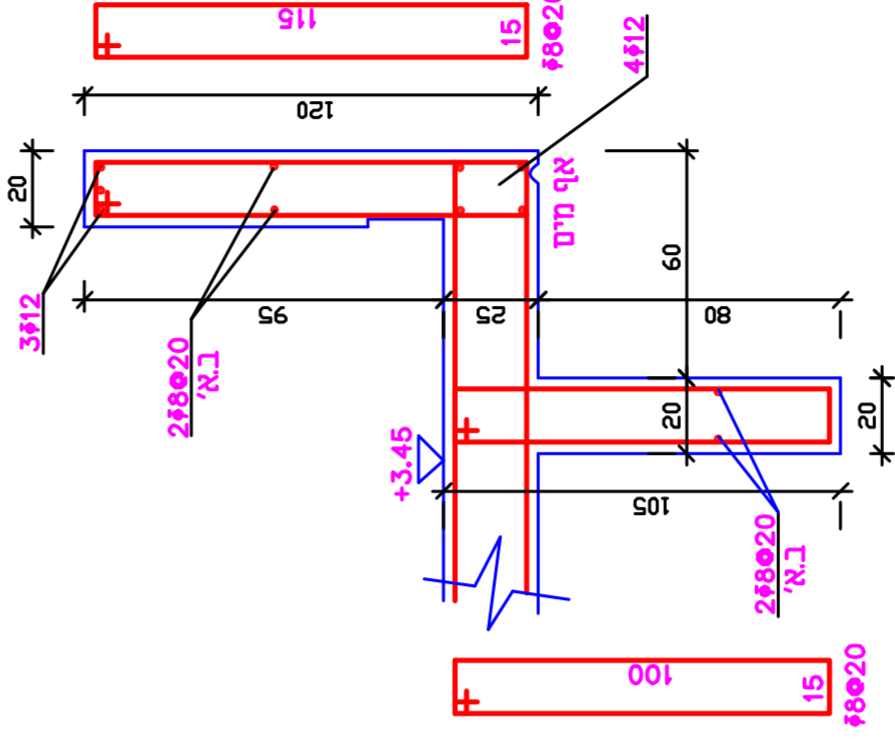
לביצוע	למכרז	לאישור	לעיון

- סימון המבנה ע"י מודד מוסמך
- יש לקרוא תנ"י בצמוד לתנ"י אוד"י
- יש להזמין מעבדה מאושרת לבדיקת הבטונט.
- הקבלן אחראי על ביקורת המיחות והתאמתן.
- יש להודיע למתדס 25 ש" לפני היציקה
- חגרות מעג פתומים בקירות הייצוניים 20/20 אלא אם כן מן אחרת, יזין 4φ8
- חישובים φ8φ20 +
- חגרות מעג פתומים בקירות פנימיים φ8φ20
- חגרות מותתות לפתומים בקיר הייצוני φ8φ20
- חגרות מותתות לפתומים בקיר הייצוני φ8φ20
- צמיג וביוב לפי אדר"
- חורים ושקעים לחשמל ואינסטלציה לפי תוכ"י יעוצי חשמל ואנסט"
- יש לבצע איטום ע"י יריעות איטום תקינות משוכללות כולל חלקה והגברה של 15 ס"מ ע"י הקירות בחדרי מקלחות ושיירותים

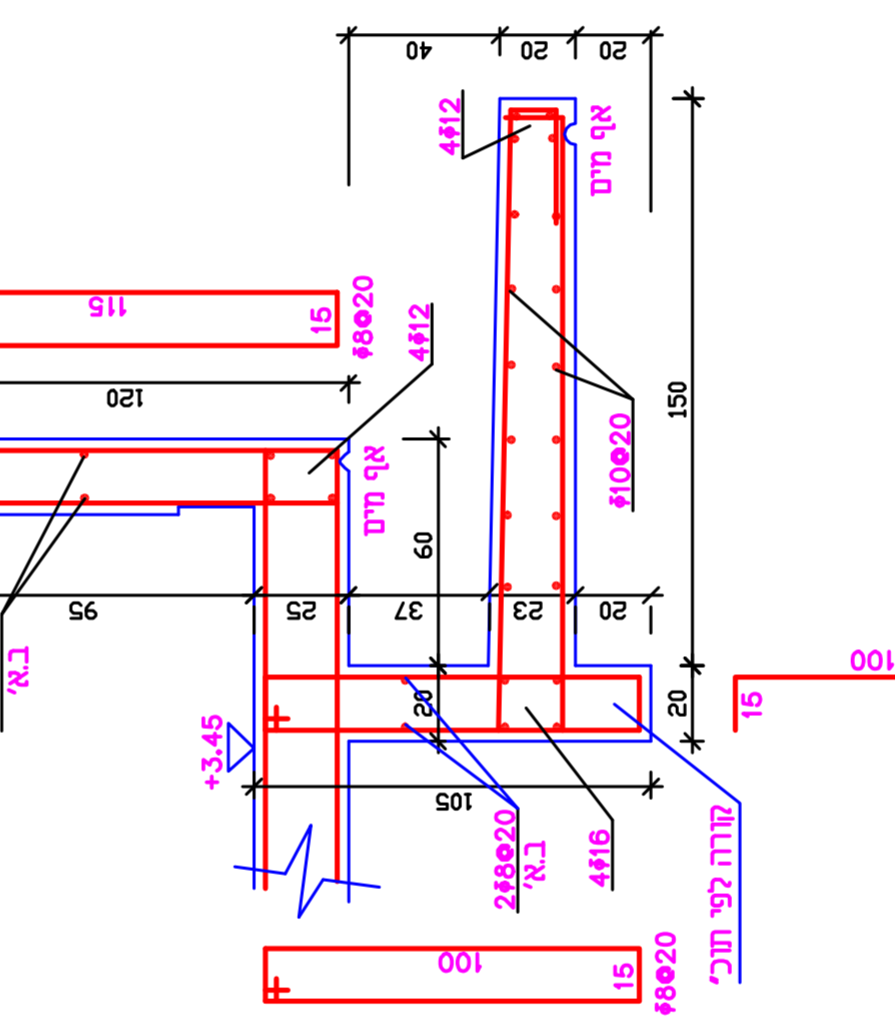
בטון ב - 30
זרזת חשיפה 1



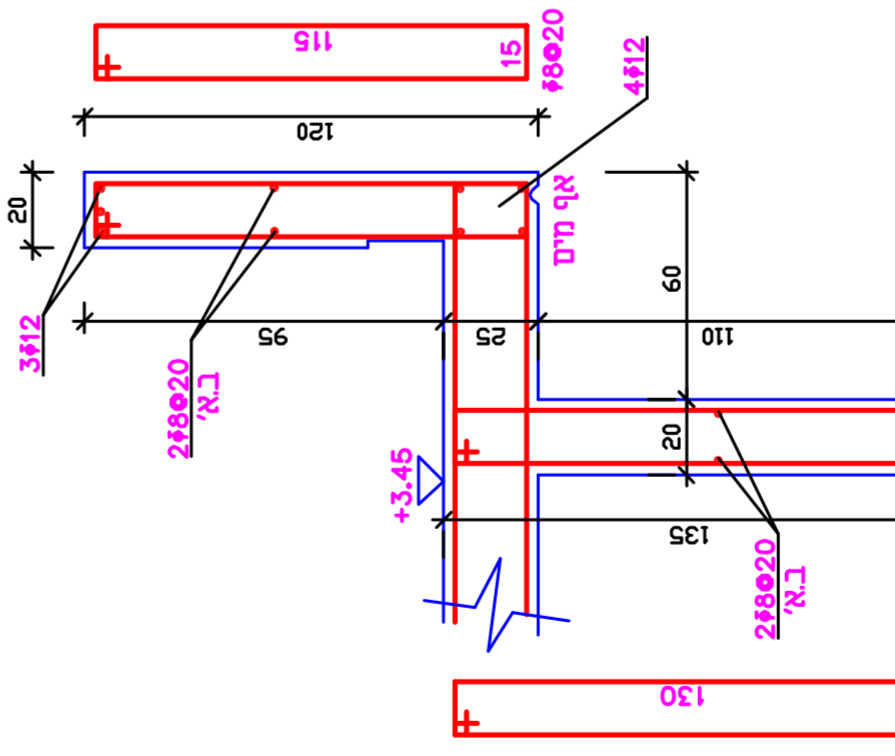
חנות א-א



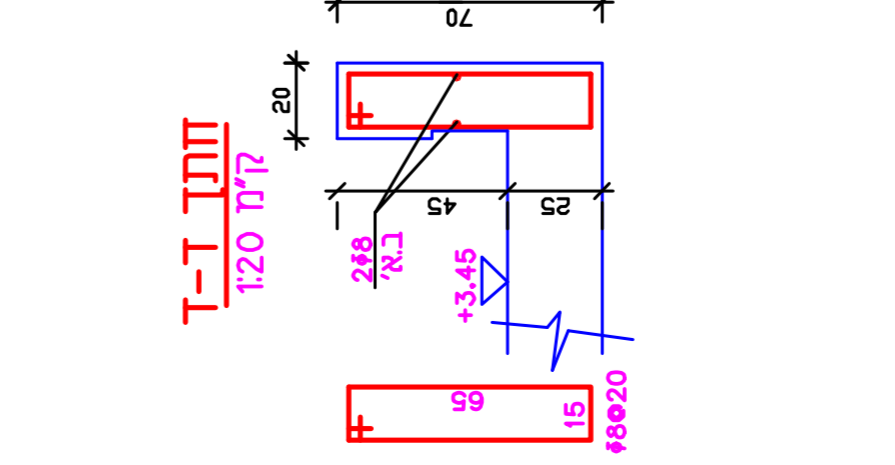
חנות ב-ב



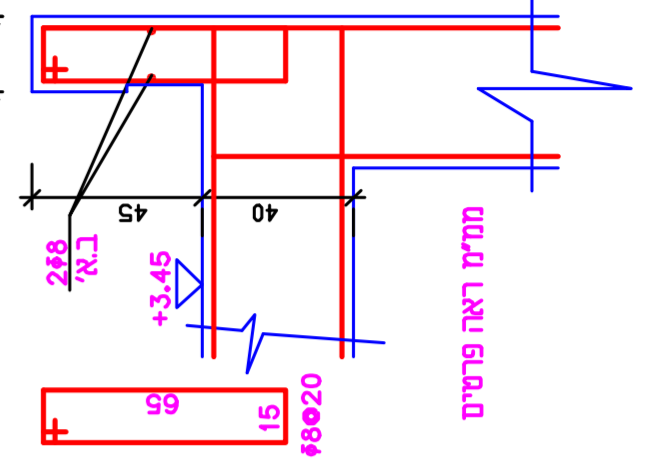
חנות ג-ג



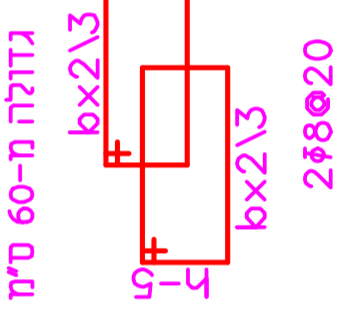
חנות ד-ד



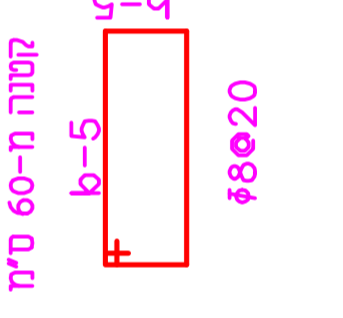
חנות ו-ו



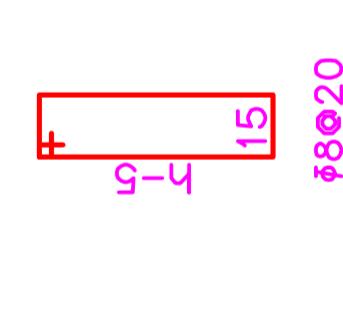
קורה שטוחה



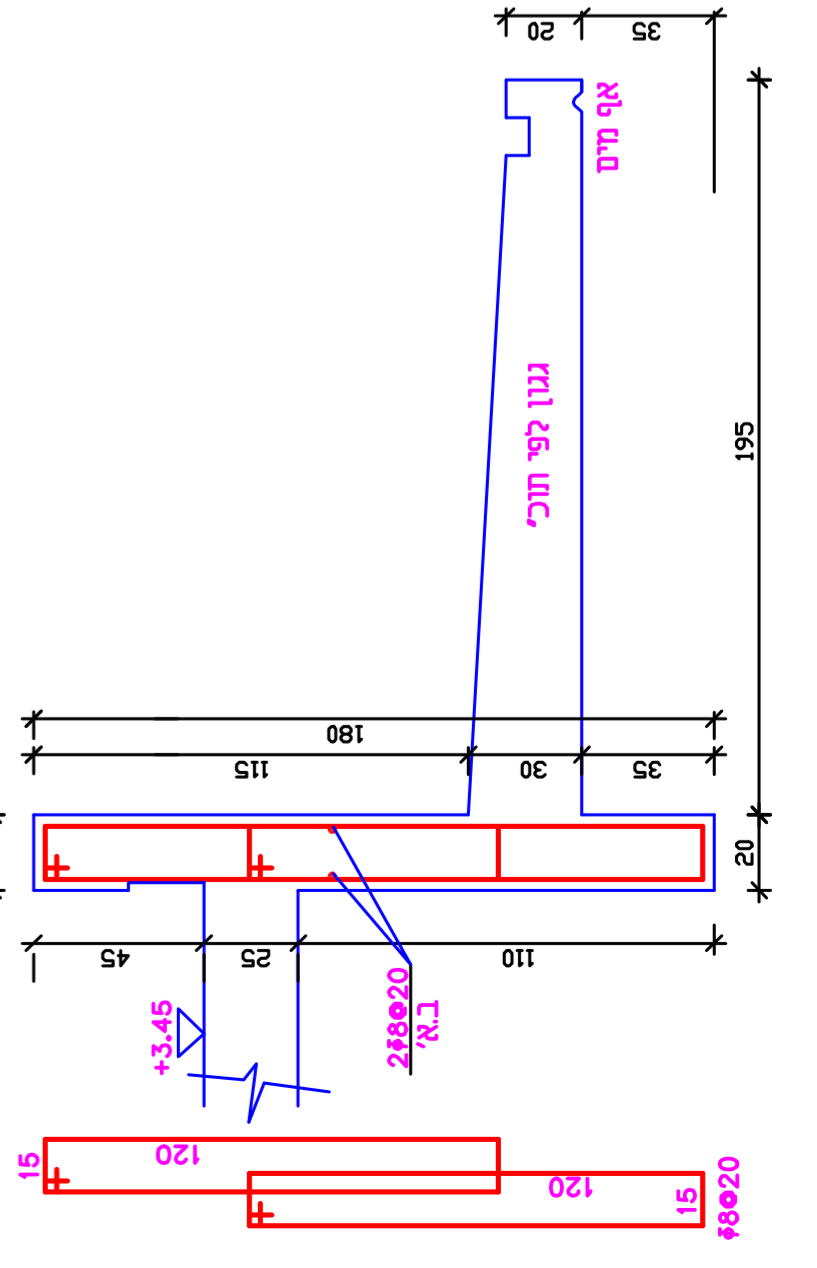
קורה שטוחה



קורה תחתונה



חנות ה-ה



זכרון יעקב רח' המייסדים 29
טל. פקס 04-6397280

אברהם שבתאי
מהנדס בנין

מס' עבודה 6 - 1:20
קני"מ

תאריך 20.6.2021

שרטוט

תוכנית

קורות גגות ופרטים

גן ילדים

מצפה אילן