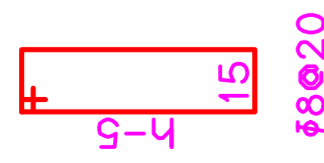


גבוהה

קורה תחתונה

קנה"מ 1:20

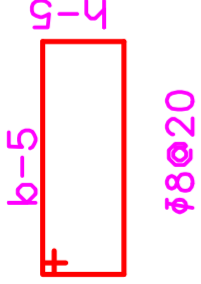


קורה שטוחה

קורה שטוחה

קנה"מ 1:20

קטנה מ-60 ס"מ

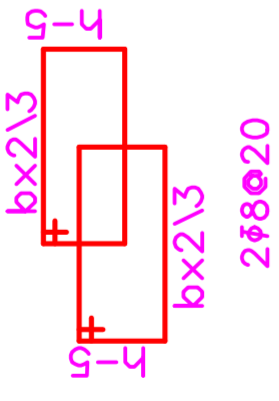


קורה שטוחה

קורה שטוחה

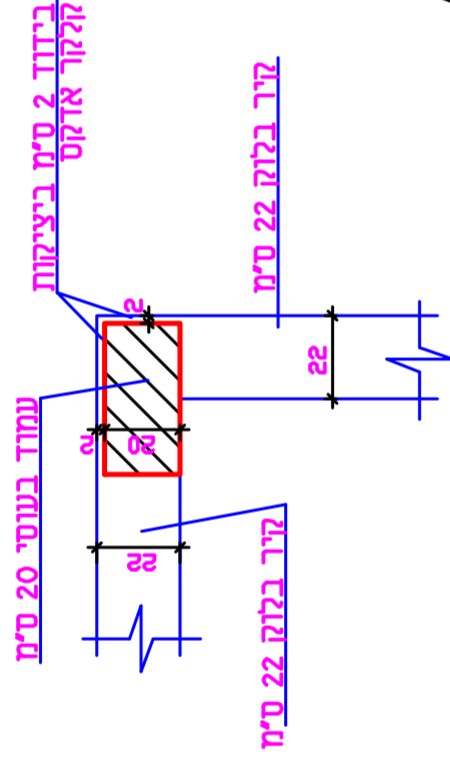
קנה"מ 1:20

גדולה מ-60 ס"מ



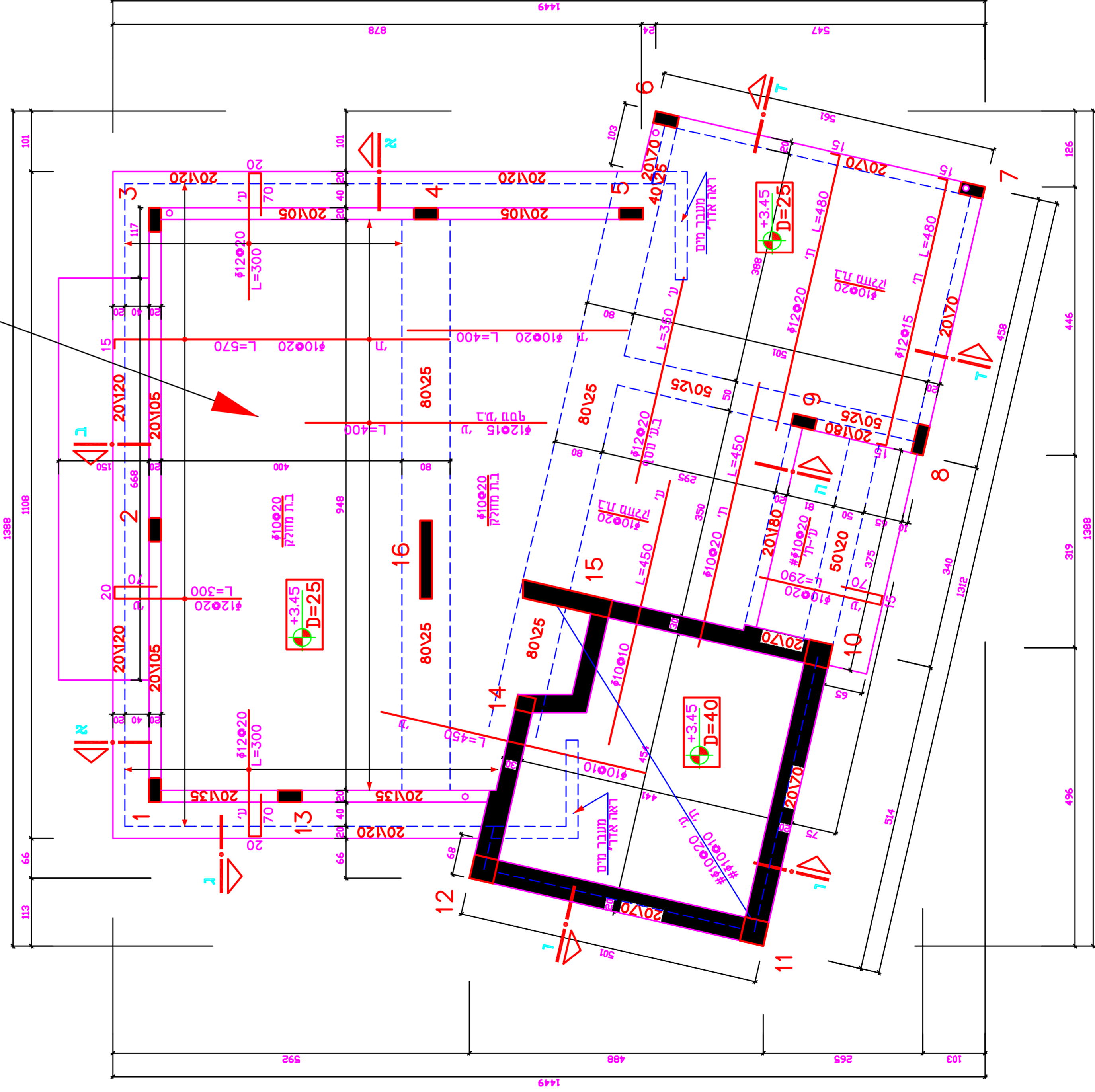
פרט גשרי קור

קנה"מ 1:20



שים לב

רשת עליונה מרוחקת $\phi 8@20$ בכל הגאות
 בכל המפלסים כולל מרפסות
 בחזיפה של 40 ס"מ



לביצוע	למכרז	לאישור	לעיון

- גן-3**
- סימון המבנה ע"י מודד מוסמך
 - יש לקרוא תכ"ז בצמוד לתכ"ז אדר"
 - יש להוסיף מעבדה מאושרת לבדיקת הבטונים.
 - הקבלן אחראי על ביקורת המידות והתאמתן.
 - יש להודיע למתנדס 25 ש"ל לפני היציאה תגרות מעל פתחים בקירות היציניים $20/20$ אלא אם כן סומן אחרת, ז"ל $4\phi 8$
 - תגרות מעל פתחים בקירות פנימיים $\phi 8@20$ דיזשלים $10/20$
 - תגרות מתחת לפתחים בקיר היציני $\phi 8@20$ דיזשלים $20/10$
 - תגרות מעל פתחים בקירות פנימיים $\phi 8@20$ דיזשלים $10/20$
 - תגרות מעל פתחים בקירות פנימיים $\phi 8@20$ דיזשלים $20/10$
 - צמ"ג וביוב לפי אדר"
 - חורים ושקעים לחשמל ואינטסטליציה לפי תכ"ז יונע"ז חשמל ואנס"י
 - יש לבצע איטום ע"י יריעות איטום תקינות משוכללות כולל רולקה והגברה של 15 ס"מ ע"ג הקירות בחדרי מקלחת ושירותים

בטון ב - 30
 דרגת חשיפה 1

מקרא עמודים

	עמוד ממש"י
	עמוד מפטיק
	עמוד שתול

בניין
גן ילדים
מצפה אילן
 תוכנית
 גגות

מס' עבודה ק - 5
 קנה"מ 1:20 - 1:50

תאריך 20.6.2021
 שרטוט

אברהם שבתאי
מהנדס בנין

זכרון יעקב רח' המייסדים 29
 טל. 04-6397280