

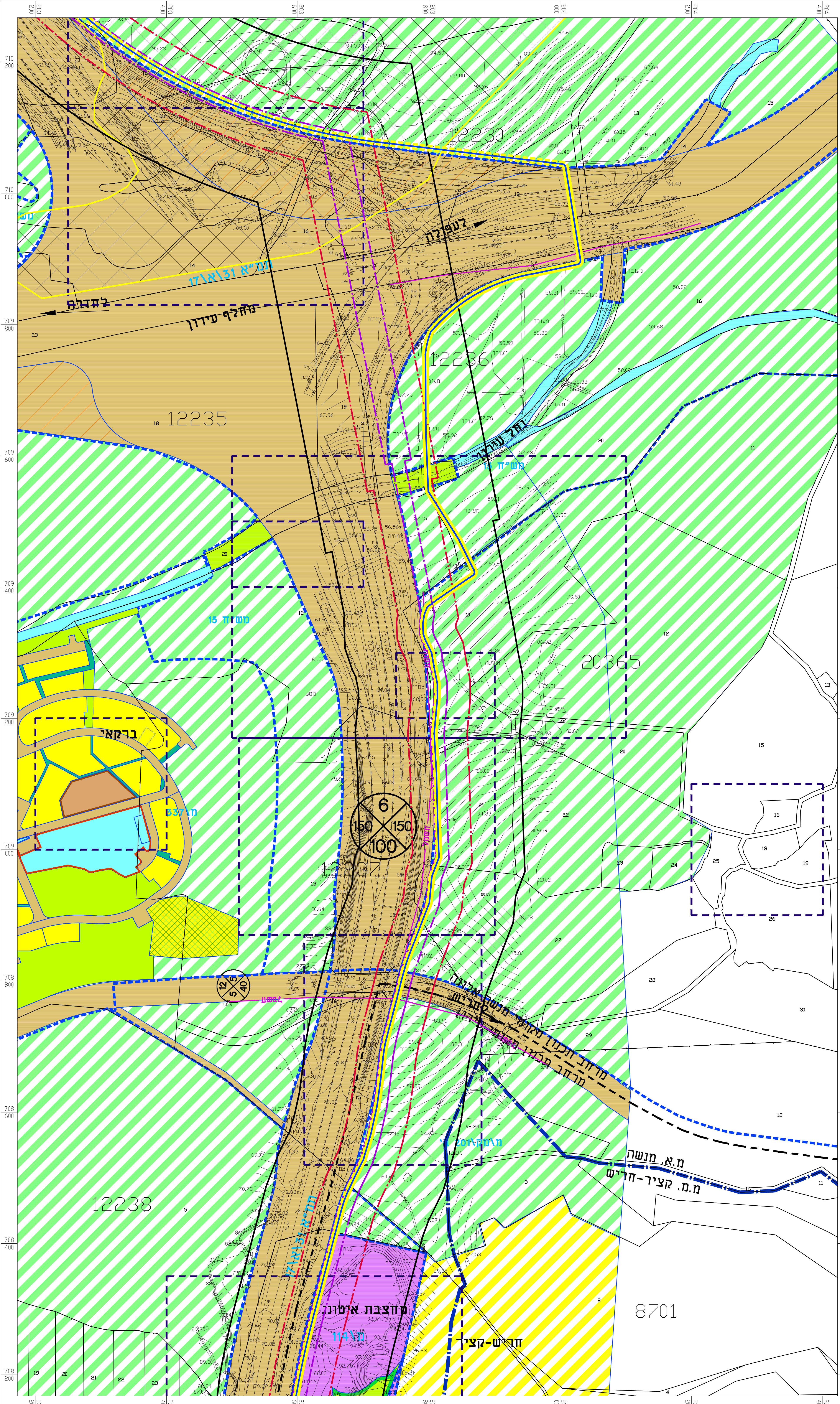
גליון מס' 9

מקרא:

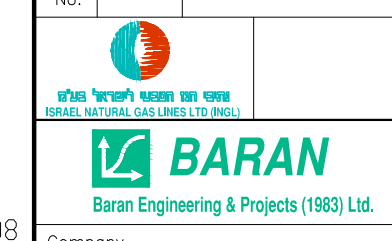
- גבול תכנית
- גבול תכנית מאושרת
- גבול מרחב תכנון
- דרך מאושרת
- קרקע חקלאית
- אזור מגורים א'
- אזור נופש וספורט
- שטח תעשייה
- שטח מחצבה
- אתר לבניו ציבורי
- שטח לתכנון בעתיד
- נחל
- בית עלמין
- שטח עתידות
- מוביל ארצי
- מספר גוש 10215
- גבול גוש
- מספר חלקה
- גבול חזקה

- מספר תכנית מאושרת 12315
- מספר הדרך
- קו בניין
- רוחב הדרך
- רצועת קו גז מוצעת
- קו בנין
- תחנת גז
- רצועת קו גז מאושרת

* יעד נרקע לפני נהל מב"ת



DRAWING NO.		DESCRIPTION	
10215		compilation map 9	
REFERENCE DRAWINGS			
PO	06/1/18	FOR COMMENTS	
Rev. No.	Date	Description	Contractor
1			
2			
3			
4			
5			
6			
7			
8			
9			
10			
11			
12			
13			
14			
15			
16			
17			
18			
19			
20			
21			
22			
23			
24			
25			
26			
27			
28			
29			
30			
31			
32			
33			
34			
35			
36			
37			
38			
39			
40			
41			
42			
43			
44			
45			
46			
47			
48			
49			
50			
51			
52			
53			
54			
55			
56			
57			
58			
59			
60			
61			
62			
63			
64			
65			
66			
67			
68			
69			
70			
71			
72			
73			
74			
75			
76			
77			
78			
79			
80			
81			
82			
83			
84			
85			
86			
87			
88			
89			
90			
91			
92			
93			
94			
95			
96			
97			
98			
99			
100			



Company: A.Zauberman
 Project: 1066-BAR-ATH-DRG-0009
 Contractor Representative: A.MILSHTAIN
 Document Originator: Y.HALEWA